

Leverandørbrugsanvisning Unilite Ovenlys

For opretholdelse af produktgarantien og sikring af korrekt arbejdsmiljømæssig håndtering, skal nedenstående efterleves.

Opbevaring:

Kupler og karme opbevares vendt som de skal vende ved slutmontagen.

Karme og oplukkesystem/el-dele opbevares på strøer hævet fra underlaget og skal overdækkes med plast, presenning eller lignende.

Således sikres oplukkesystem/el-dele, kupler og karme imod deformation, regnvand og opstigende fugt

Forkert opbevaring i byggeperioden, som medfører længerevarende fugtpåvirkning, kan beskadige elementerne.

Håndtering:

Hvert enkelt ovenlys er mærket med vægt. Enten på en label eller skrevet direkte på produktet.

Meget store ovenlys, som f.eks. lysbånd, shedlys og lignende, håndteres og monteres ved hjælp af tekniske hjælpemidler, som f.eks. kran, taljer, bæreseler eller "løbehjul".

Karm og kuppel til mindre ovenlys kan monteres manuelt af 1 eller flere personer, bl.a. ved anvendelse af hjælpehåndtag.

Kupler op til 1,20 x 1,20 m. kan monteres uden brug af håndtag. Større kupler bør monteres med faste håndtag, hvis hjælpehåndtag ikke kan anvendes.

Montering af karm:

Montering af karm udføres i henhold til TOR's anvisninger nr. 23.

Placer karmen over åbning i tagkonstruktion med hængselside mod vest eller nord. Fordel plads til evt. indfatning ligeligt. Ret en langside op og fastgør den. Ret karmen til i plan og vinkel og fastgør den modstående langside. Ret og fastgør de to resterende sider.

Der anvendes minimum 4 beslag pr. ovenlys, op til en længde på 1,2 m. Ved længder over 1,2 m. suppleres med 2 beslag ekstra pr. påbegyndt 1,2 m. For lysbånd gælder fabrikantens anvisninger.

Til fastgørelse anvendes varmforzinkede stålbeslag af styrke mindst svarende til BMF vinkelbeslag 60 x 60 x 2,5 x 60 mm. Fastskrue hvert beslag til karmen med mindst 3 stk. 5,0 x 30 mm. skruer.

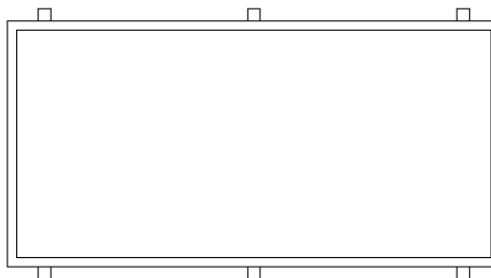
Der må ikke anvendes skråsøm/stiksøm, da der ikke kan opnås tilstrækkelig styrke.

Max 1,2 m



4 stk. Vinkelbeslag

Max 2,4 m



6 stk. Vinkelbeslag

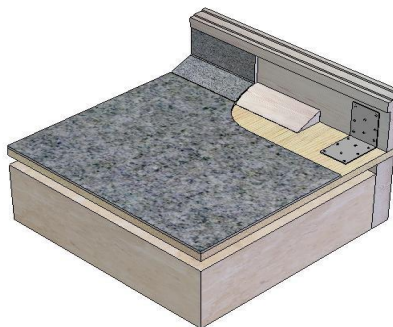
Montering af karm på tag:

Fastgørelse afhænger af tagkonstruktionen. Til fastgørelse i træ anvendes mindst 3 stk. 5,0 x 40 mm. skruer, eller 3 stk. kamsøm.

Til fastgørelse i beton anvendes der Hammer EX Ekspansionsnitte Type EX 4,8 x 25 / 4,8 x 35 mm.

Til fastgørelse i letbeton/klinkebeton kontakt producenten.

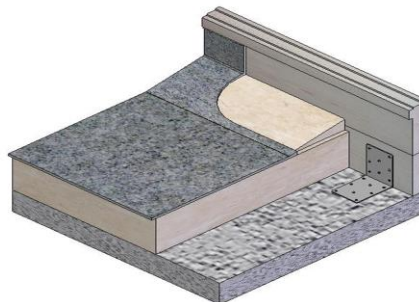
Til fastgørelse i stålplader anvendes en velegnet skrue.



Montering af karm på varme tage:

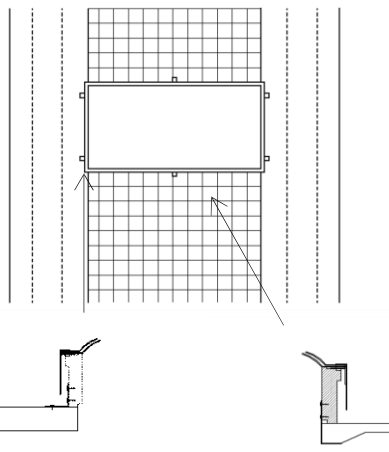
Ved varme tage monteres karmtilsætninger svarende til isoleringslagets tykkelse, så der opnås min. 150 mm. højde på inddækning over færdig tagflade.

Jf. TOR's anvisninger. Karmtilsætninger samles med lim og bølgesøm pr. max. 40 cm.



Fastgørelse af karm til TTS-plader med vaffelplader imellem, skal normalt ske til TTS-pladerne og med særlige vinkel-beslag, der går ned under vaffelpladerne.

Fastgørelse i andre materialer og med alternative fastgørelsesmidler skal styrkemæssigt mindst svare til ovenstående.



Montering af ovenlyskuppel:

Centrer kuplen på karm/oplukkeramme, så afstanden er ens hele vejen rundt.

Monter de medfølgende skruer 5,0 x 40 mm.

Climat spun skrue med panhoved (Torx 25) i alle de forborede huller, da det sikrer, at kuplen hviler på karm/oplukkeramme, så tætningslisten mellem kuppel og karm klemmes sammen.

Er De i tvivl, er De velkommen til at kontakte Unilite A/S på telefon +45 76 75 26 00