

GLOBALSTAR

MODULOPBYGGET VENTILATIONSAGGREGAT



Kapacitet:
fra 25.000 op til
120.000 m³/h

– for et bedre indeklima

GlobalStar – modulopbygget ventilationsaggregat

GlobalStar modulopbyggede ventilationsaggregater er velegnede til ventilation på skoler, kontorer, sygehuse og lignende faciliteter, der kræver ventilation i større skala.

De energivenlige EC-motorer og den højeffektive modstrøms- eller roterende veksler sikrer en energibesparende installation.

Med GlobalStar modulopbyggede ventilationsaggregater er der mulighed for skræddersyede løsninger til det

enkelte projekt. Enhederne kan leveres med danskudviklet automatik fra OJ Electronics, der er specielt designet til det skandinaviske marked. Betjeningspanelet er et 3,5" touch-panel med dansk tekst.

Anlæggene kan leveres med vandvarme- og/eller -køleflade, DX-coil for tilslutning af ekstern varmepumpe(r), recirkulationsmodul og væskekoblede batterier.

Kabinet

- Fremstillet i dobbelt aluzink-plade og med rammeløse samlinger
- Korrosionsbeskyttelse iht. ISO 12944 (C4-klasse)
- Isolering i kabinettet er 45 mm mineraluld, der sikrer minimalt varmetab, samt god lydisolering

Fanmotor

- Energivenlige og hastighedsregulerbare EC-motorer
- Fanhjul er udstyret med "bagudbøjede" skovle

Veksler

- Enhederne GlobalStar leveres med modstrømsveksler
- Enhederne GlobalStar-R leveres med roterende veksler

Bypass

- Enhederne GlobalStar er udstyret med bypass

Spjæld

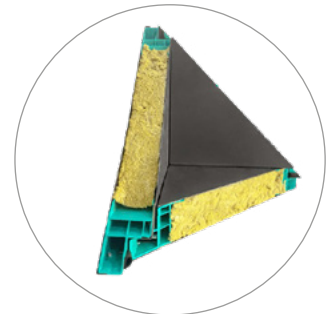
- Enhederne er udstyret med spjæld på frisk- og afkastluft

Filter

- Enhederne leveres med filterklasse efter ønske på friskluft
- Enhederne leveres med filterklasse efter ønske på udsugningsluft

Regulering luftmængde:

- Konstant luftmængde
- Fugtstyring (tilvalg)
- VOC/CO₂-styring (tilvalg)
- CO₂-styring (tilvalg)
- Trykstyring (tilvalg)



Betjeningspaneler

OJ AHC-3500-HMI-35T's funktioner

- Start og stop
- Hastighed: auto, lav, medium, høj, OFF og servicestop
- Dag- og ugeprogram
- Tid og dato
- Sprogvalg
- Opsætning indblæsningstemperatur
- Opsætning alarm
- Servicemenu
- Filteralarm
- Aktuelle temperaturer
- Autokonfigurering (kun ved tilvalg af tilbehør)
- Fejlkode

Betjeningspanelet leveres med 10 m kabel for tilslutning til enheden



OJ Air2-HMI-35T's funktioner

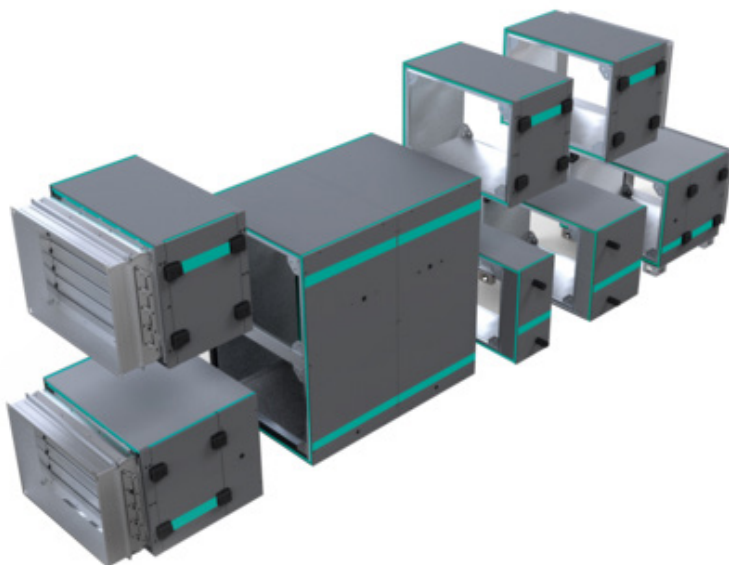
- Start og stop
- Hastighed: auto, lav, medium, høj, OFF og servicestop
- Dag- og ugeprogram
- Tid og dato
- Sprogvalg
- Opsætning indblæsningstemperatur
- Opsætning alarm
- Servicemenu
- Filteralarm
- Aktuelle temperaturer
- Aktuelle luftmængder
- Fejlkode

Betjeningspanelet leveres med 10 m kabel for tilslutning til enheden



Illustration:

Enhederne kan fås som højre- eller venstremodel.



FEATURE	VALUE
STANDARD	
Sub Range	GlobalStar
Panel thickness	45 mm
Insulation material [RW, PU, ...] (Insulation material [Rockwool, Polyurethane, Mineral wool...])	Mineral wool
Insulation material conductivity	0.036 W/(m.K)
MB - Casing Strength	
CS class (Casing strength class)	D2(M)
MB - Casing Air Leakage	
CAL class @ -400 Pa (Casing air leakage class at -400 Pa)	L1(M)
CAL Class @ +700 Pa (Casing air leakage at +700 Pa)	L1(M)
MB - Filter Bypass Leakage	
FBL class (Filter bypass leakage class)	F8(M)
MB - Thermal Transmittance	
TT class (Thermal transmittance class)	T3
MB - Thermal Bridging Factor	
TBF class (Thermal bridging factor class)	TB4
MB - Acoustic Insulation	
Casing accoustical insulation at 125 Hz	8 dB
Casing accoustical insulation at 250 Hz	15 dB
Casing accoustical insulation at 500 Hz	29 dB
Casing accoustical insulation at 1000 Hz	30 dB
Casing accoustical insulation at 2000 Hz	34 dB
Casing accoustical insulation at 4000 Hz	35 dB
Casing accoustical insulation at 8000 Hz	39 dB



Unilite A/S
 Snæbumvej 26
 DK-9500 Hobro

Tlf: +45 76 75 26 00
 Mail: ventilation@unilite.dk

www.unilite.dk